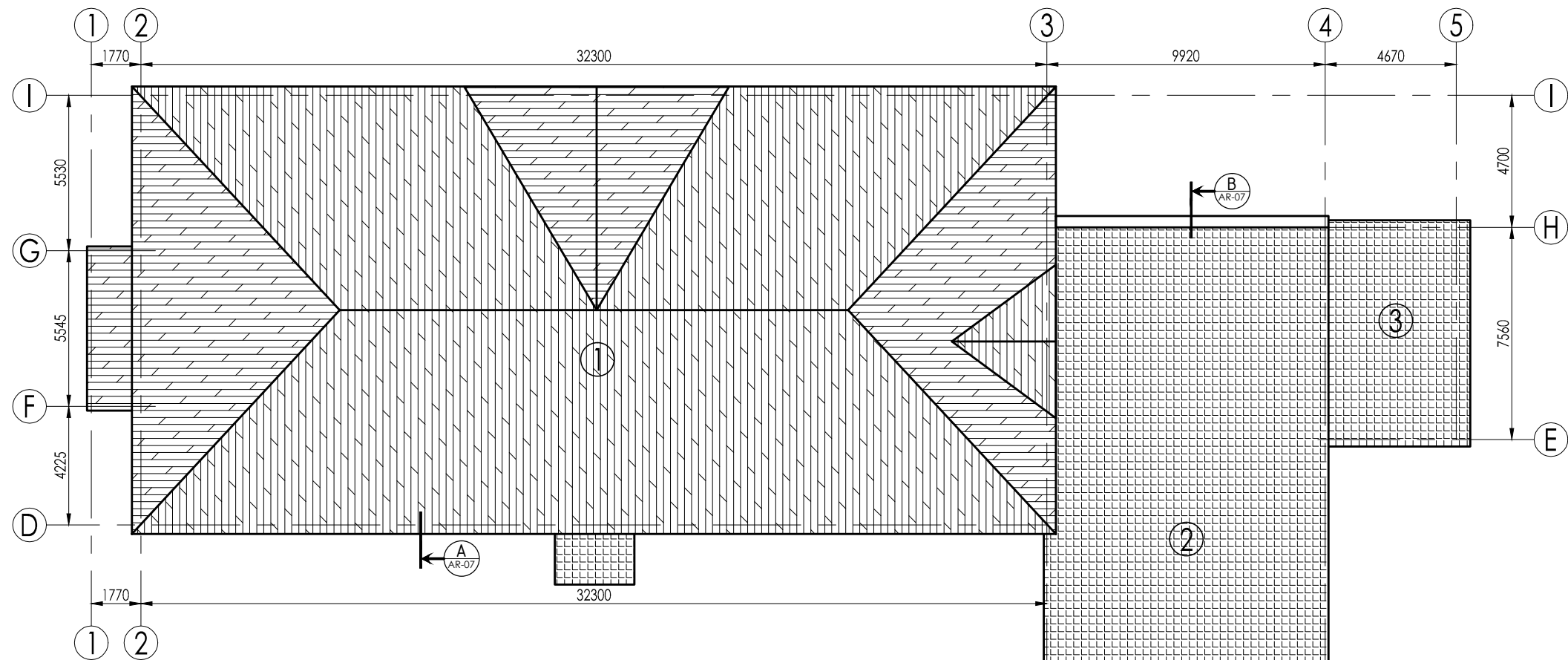
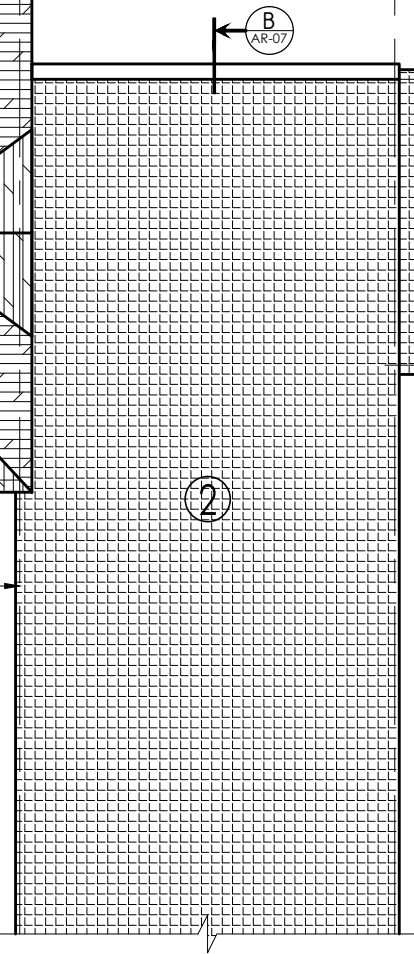
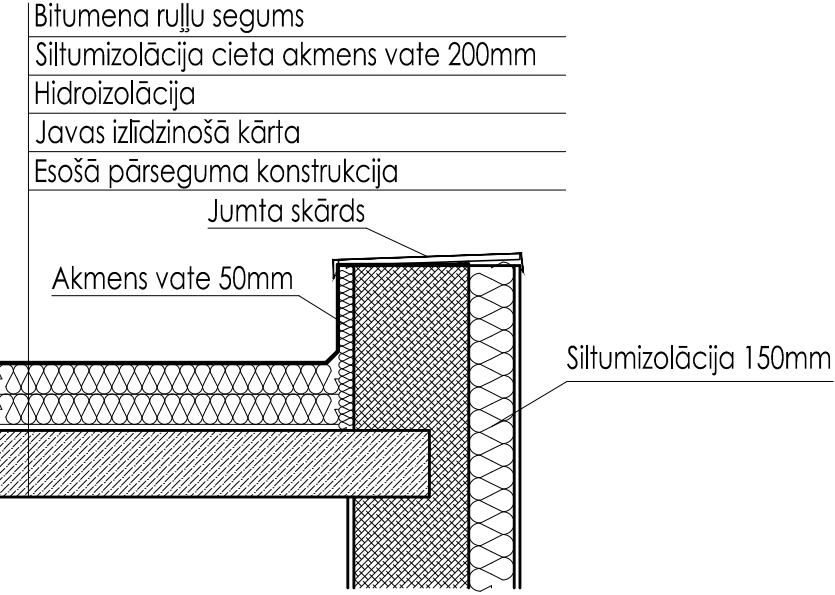
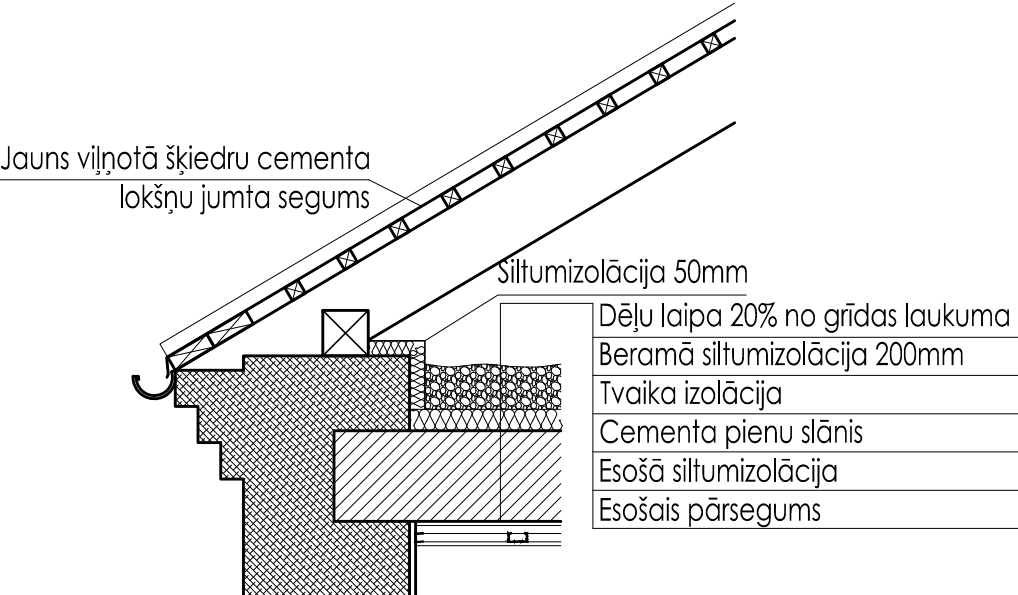


Jumta plāns; M 1:200



Vecās ēkas daļas jumta mezgls A; M 1:25

Jaunās ēkas vienkāršu daļas jumta mezgls B; M 1:25




Lietotie apzīmējumi.

- ① - Ēku marķējums
- Mīkstā jumta segums (273.93 m²)
- Jauns viļņotā šķiedru cementa lokšņu jumta segums. (533.66 m²)
- Bēniņu siltināšana (445.78 m²)

PIEZĪMES:

- Visi izmēri milimetros.
- Bitumena ruļļu seguma jumta klājumā iebūvēt aeratorus atbilstoši ražotāja tehniskajai specifikācijai.

| | | | | | | |
|--|--|---|----------------|---|---------------|-----------|
| SIA "NAMS III", būvprojektu vadība un organizācija: Stabu iela 6-7, Rīga, LV-1010; tālr. (371)7279465 fakss (371)7844464 | | | | | | |
| Būvprojekta vadītājs Ē.Cērpiņš | Pasūtītājs Jelgavas novada pašvaldība | Adrese p/n Stalģene, Jaunsvirtaukas pagasts, Jelgavas novads | |  | | |
| Arhitektūras daļas vadītājs Ē.Cērpiņš | Pasūt. Nr. 002/10 objekts Nr.6-1 | Objekts Stalģenes vidusskolas vienkāršotā renovācija. | Stadija VRP | | | |
| | | | | Arhiva Nr. 002.10.00.AR-11.0 | | |
| Izstrādāja A.Builis | Datums 20.04.2010. | Jumta plāns. Jumta mezgli A un B. | | Mērogs 1:200/1:25 | Lapa AR-11 | Lapas Nr. |